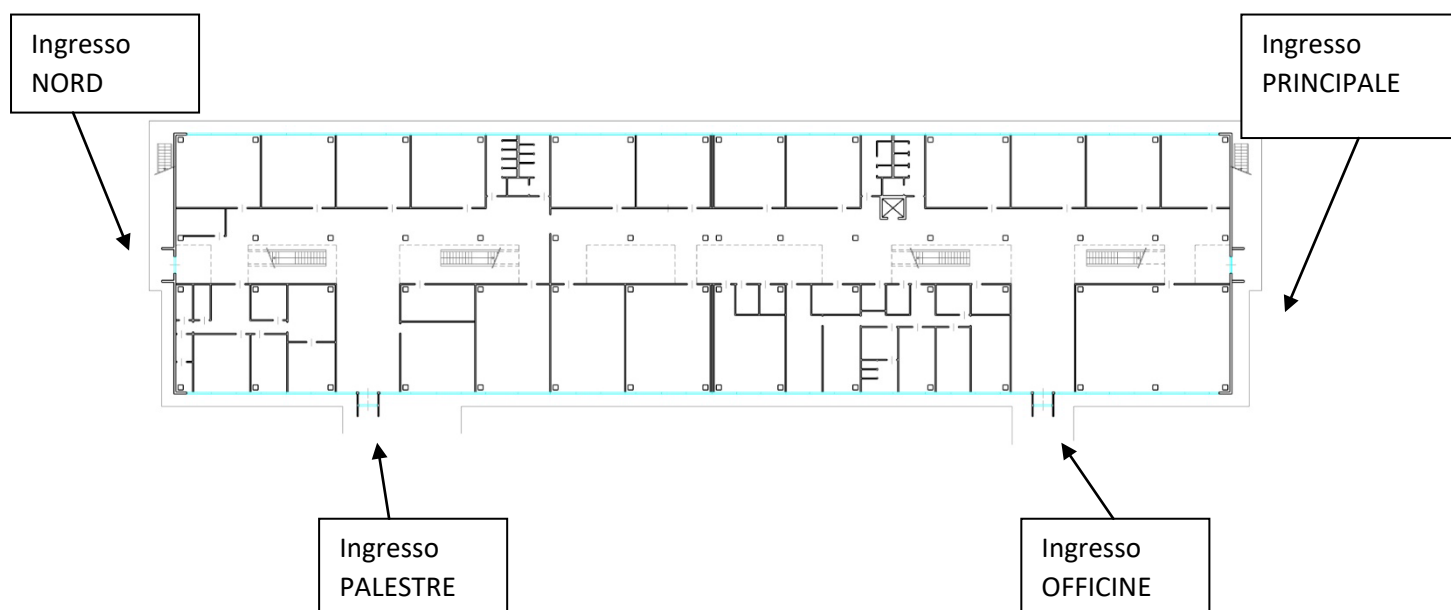


# Istituto Superiore di Feltre

Mappe ingressi/uscite distinti per Plesso a.s. 2021/22

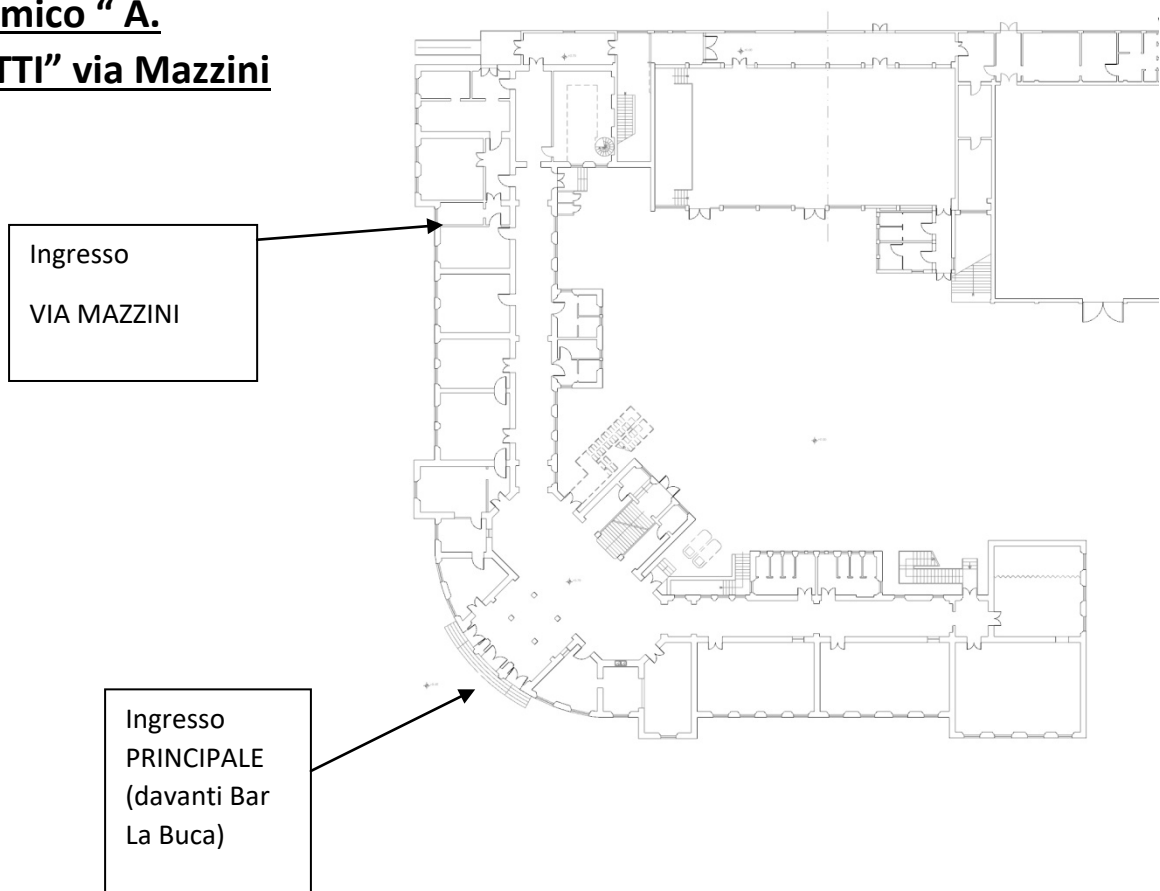
N.B.: gli studenti usciranno dalla stessa porta cui hanno fatto ingresso

**PLESSO Istituto Tecnico Tecnologico " L. NEGRELLI" via Colombo 11 (Boscariz)**



INGRESSI	CLASSI		
<b>INGRESSO PRINCIPALE:</b>	3 <sup>^</sup> ITB(AULA 23) 3 <sup>^</sup> MM (AULA 20) 2 <sup>^</sup> ITB (AULA 17)	5 <sup>^</sup> MM(AULA 22) 2 <sup>^</sup> ITA (AULA 19)	5 <sup>^</sup> EE (AULA 21) 1 <sup>^</sup> ITC (AULA 18)
<b>INGRESSO NORD:</b>	2 <sup>^</sup> MM (AULA 16) 1 <sup>^</sup> ITA (AULA 13)	1 <sup>^</sup> MM (AULA 15) 5 <sup>^</sup> BS (AULA 12)	1 <sup>^</sup> ITB (AULA 14)
<b>INGRESSO PALESTRA:</b>	5 <sup>^</sup> IT (AULA 1) 4 <sup>^</sup> MM (AULA 4)	4 <sup>^</sup> BSA (AULA 2) 4 <sup>^</sup> ITB (AULA 5)	4 <sup>^</sup> BSB (AULA 3)
<b>INGRESSO OFFICINE:</b>	4 <sup>^</sup> ITA (AULA 6) 3 <sup>^</sup> ITA(AULA 9)	4 <sup>^</sup> EE (AULA 7) 3 <sup>^</sup> BSA (AULA 10)	3 <sup>^</sup> EEC (AULA 8) 3 <sup>^</sup> BSB (AULA 11)
	3 <sup>^</sup> CAT ( LAB. PROGETTAZIONE E DISEGNO)		

**PLESSO Istituto Tecnico  
Economico " A.  
COLOTTI" via Mazzini  
12**



**INGRESSI**

**CLASSI**

**INGRESSO PRINCIPALE:**

2^A-AFM (AULA A04)

3^A-AFM (AULA A11)

3^B-RIM (AULA A02)

4^A\_AFM (AULA B11)

4^B-RIM (AULA A03)

5^A-AFM (AULA A17)

5^B-RIM (AULA A18)

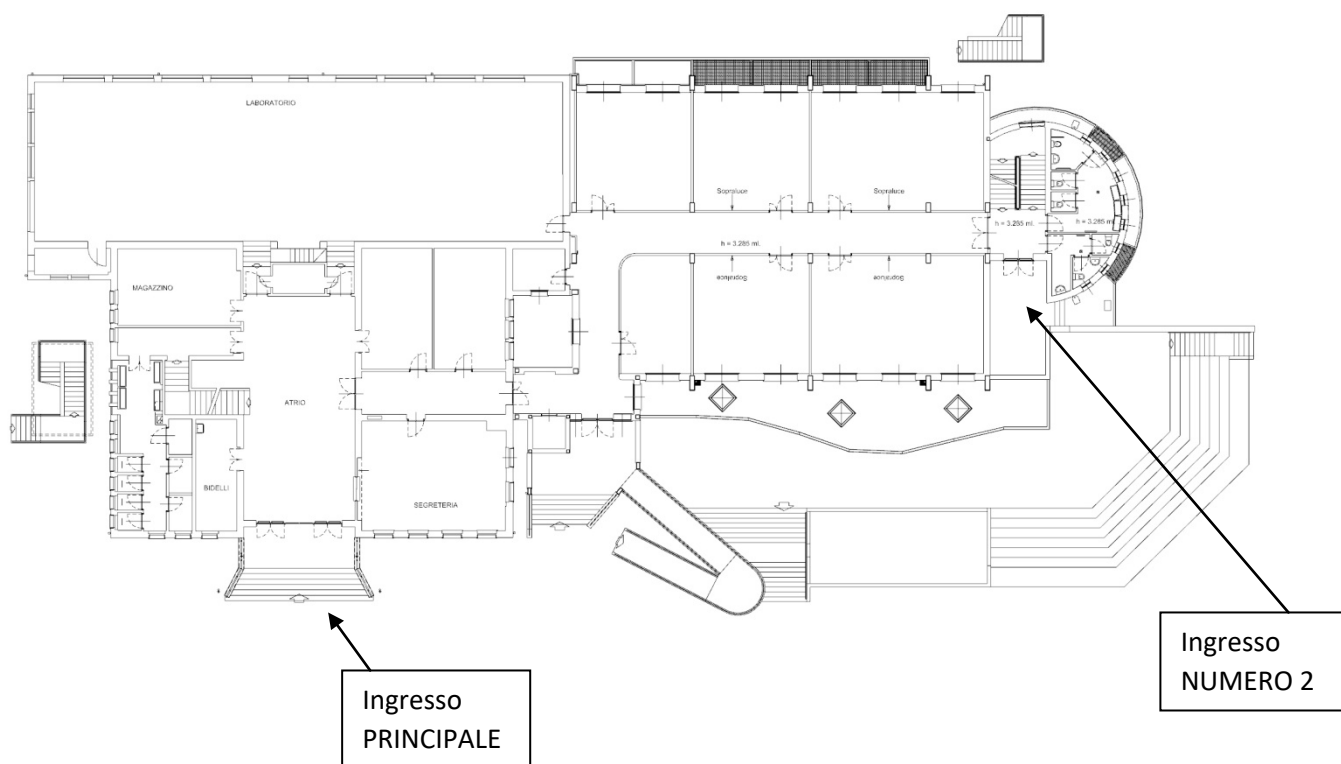
5^C-RIM (AULA A19)

**1^ EEC (Elettronica ed Elettrotecnica +CAT)**

**ITT NEGRELLI (AULA A05)**

**INGRESSO VIA MAZZINI :** 1^A-AFM (AULA B15)  
 1^B-AFM (AULA B16)  
 2^CAT ITT NEGRELLI (AULA B13)  
 2^EE C (Elettronica ed Elettrotecnica +CAT) ITT  
 NEGRELLI (AULA B12)

**Plesso IPIA " C. RIZZARDA" via Martiri della Libertà 15**



**INGRESSI**

**CLASSI**

**INGRESSO PRINCIPALE :** 2^IAMI e 2^ SSAS (AULA A12 / A13)  
 3^IAMI e 3^ SSAS (AULA A14 / B12)  
 4^IAMI (AULA A21)  
 4^SSAS (AULA A24)  
 5^IPIE ( AULA A11)

**INGRESSO NUMERO 2 :** 5^SSS (AULA B01)

**1^BS - ITT NEGRELLI (AULA B02)**

**2^BS ITT NEGRELLI (AULA B04)**

**1^IAMI e 1^ SASS (AULA B13 / B11)**